

xella



Kész-Ház Katalógus

YTONG

silka

multipor



Tartalom

- 4 Bevezető
- 6 Az Ytong építési rendszer előnyei
- 7 Mindent egy kézből
- 9 Biztonság és kényelem
- 10 Egyszintes házak
- 13 Kétszintes házak
- 15 Alacsony energiaigényű illetve passívházak
- 16 Zéró challenge pályázat

A legjobb választás a saját otthonért!

Minden embernek alapvető célja, hogy biztonságban és kényelemben éljen, nevelje a gyerekeit, azzal a meggyőződéssel, hogy a családi ház, melybe olyan sok időt, energiát és pénzt fektetett, minden szempontból a legjobb befektetés volt.

A modern kor embere egyre nagyobb kihívások elé állítja az épületek, házak tervezőit, kivitelezőit, és ezen keresztül az építőanyagok gyártóit is.

Az Ytong Kész Ház rendszer egy olyan lehetőséget nyújt Önnek, amelynek révén megvalósíthatja családi házáról szőtt elképzeléseit. A magunk részéről már a kezdetektől fogva szeretnénk segítséget nyújtani Önnek ahhoz, hogy új otthonának megteremtése minél kevesebb fejtörést okozzon. Szakértelmünk jelenti az Ön számára az egyik legnagyobb biztonságot. A családi ház építéséhez kapcsolódóan, az évtizedek alatt szerzett tapasztalatunk és fejlesztéseink az Ön biztosítéka egy kiváló minőségű élettér megteremtéséhez.

Az Ytong közel 100 éves tapasztalattal rendelkezik a kiváló építőanyagok gyártásában. A termékek magas minőségi színvonalát háromlépcsős minőségi program is biztosítja.

1.) Az első lépcsőfok a tanúsított és állandóan működtetett ISO 9001:2015 szerinti minőségbiztosítási rendszer.

2.) A második lépcső a németország Brück és Emstalban található fejlesztési és vizsgálóintézetek - eseti ellenőrzésekkel kiegészített - rendszeres kontroll tevékenysége.

3.) A harmadik lépcsőfok a független minősítés és engedélyezés, melyről Magyarországon az ÉMI Kft. gondoskodik.

Ez a háromszoros minőségi kontroll jellemzi és garantálja az Ytong építési rendszer magas színvonalát.

Rendszerünk minél szélesebb körű és következetes alkalmazása lehetőséget nyújt az épület szerkezeti elemeinek szakszerű és hibamentes kialakítására, megteremtve a gyors, gazdaságos és magas műszaki színvonalú kivitelezés feltételeit.

Az épületek energetikai jellemzőivel szemben támasztott fokozódó követelményeknek megfelelően, valamint a piacról érkező visszajelzéseket is figyelembe véve a Xella Magyarország Kft. folyamatosan fejleszti termékeit, bővíti termékpalettáját.

A közelmúlt ilyen irányú fejlesztésének egyik eredménye, hogy falazóelemeink és hőszigetelő lapjaink együttes alkalmazásával lehetővé vált alacsony energiaszintű illetve passzívházak megvalósítása is.



A minőséggel költséget takarít meg

Aki a minőségre épít, az jól választ. Minőségi építőanyagokkal értékálló, igényes házat építhet. Mindezek eléréséhez az építőanyag és az alkalmazni kívánt építési rendszer kiválasztásánál a következőkre figyeljen:

1.) Minél **egyszerűbben és gyorsabban beépíthető** a kiválasztott építőanyag, annál rövidebb lesz az építkezés ideje, csökkennek a költségek, a szerkezetépítés minősége javul.

2.) Minél kedvezőbbek a kiválasztott építőanyag épületfizikai és építéstechnológiai tulajdonságai, annál **több kiegészítő szerkezet, munka és anyag takarítható meg.** Ha olyan építőanyagot választunk, mely megfelelő teherbírás mellett biztosítja a hőtechnikai, zaj és tűzvédelmi elvárásokat, drága, utólagos megoldásokat kerülhetünk el.

3.) A minőség hosszú távon kifizetődik. A tervezéskor, anyagválasztáskor már gondolni kell az építkezést követő időszakokra is. A minőségi, **tartós építőanyag feleslegessé teheti a drága felújítási munkákat**, ezáltal csökkenthetők a fenntartási költségek. A jó hőszigeteléssel fűtési költséget takaríthat meg, a jó tűzvédelem pedig garantálja otthona biztonságát generációkon keresztül.

4.) **A minőség emeli háza értékét.** Egy ház értéke nagymértékben függ a beépített anyagtól. A minőségi építőanyag alkalmazása a legjobb garancia arra, hogy a ház értéke az idő múlásával ugyanannyit vagy még többet érjen. A „beépített” minőség azonban nemcsak anyagi értelemben kifizetődő - kellemes lakó környezetet biztosít, emelve a komfortérzetet, ami viszont megfizethetetlen.



Környezettudatos gondolkodás

A Xella Magyarország Kft. számára az ökológia fogalma egyet jelent a felelősséggel. Földünk természetes alkotóelemei - homok, mész - felhasználásával egy új környezetet, infrastruktúrát valósítunk meg. Az **Ytong klasszikus falazóelemnek számít**, és ma már a pórusbeton szinonima kifejezéseként szerepel. Kiváló hőszigetelő képességével - egy rétegben - egyedülálló a hazai falazóelem piacon.

Emellett a CO₂ kibocsájtás csökkentés, az egészséges lakóklíma és a hosszú távú fenntarthatóság éllovas építőanyaga. A „**fehér tégl**a” természeténél fogva kiváló hőszigetelő, mert millió apró pórusba zárt levegőt tartalmaz, így nem igényel kiegészítő hőszigetelést sem. Az alacsony előállítási energia-szükséglet, a kikerülő melléktermék nélküli gyártás és felhasználás mind a természeti környe-

zet terhelésének csökkentését jelenti. Az Ytong falazóelemek alkalmazásánál nem szabadulnak fel mérgező, illetve gáznemű anyagok, a termék teljes mértékben újrahasznosítható.

Annak ellenére, hogy az alapanyagok ilyen nagymértékben rendelkezésre állnak, a Xella Magyarország Kft. figyel arra, hogy gazdaságosan használja fel a Föld természeti forrásait. Ytong falazóelem esetén ez azt jelenti, hogy 1 m³ kitermelt ásványi alapanyagból 4-5 m³-nyi készterméket állíthatunk elő.

Mára alapvető feltétel, hogy környezettudatosan cselekedjünk, és ez vonatkozik okos családi házak építésére is.

Az Ytong építési rendszer előnyei



Természetes alapanyag: Kvarchomok + Mész + Víz = Ytong

Az Ytong egy mesterségesen előállított kőzet, mely hasonló a természetben is megtalálható mészkőhöz. Tisztán ásványi alapanyagokból készül, így mint a kőzeteknek, az Ytongnak sincs semmilyen káros hatása a környezetre.



Lakókomfort: A természetes páraszabályozó képesség az egyik legfontosabb tényezője a lakóter komfortjának. Az Ytong téglából épült lakás állandóan kellemes lakóklímát biztosít, akár csak a régi vályogtégla falazatú házak.



Hőszigetelés: A falazat hőszigetelő képessége önmagában nem minden. Nem nyújt teljes biztonságot, - új építésű lakások esetén sem - a különböző szerkezetek találkozásánál kialakuló penészesedés ellen. Az Ytong téglá „a tér minden irányában” ugyanolyan jól hőszigetel, ellentétben az üreges vázkerámia falazóelemekkel, amelyek erre csak „belülről kifelé” képesek, így a hőhidak és a megjelenő penész kialakulásának esélye nagyobb. Az Ytong akár kiegészítő hőszigetelés nélkül is biztosítja az alacsony hőveszteséget és fűtési energiaszükségletet. Az elvárt hőszigetelő képesség érdekében szükséges kiegészítő hőszigetelés alkalmazása lényegesen megváltoztathatja a falazat épületfizikai tulajdonságait jó és rossz irányba egyaránt. (pl. páratechnikai-, akusztikai és tűzállósági tulajdonságok)



Biztonság: A lakás biztonsága szempontjából kiemelten fontos a nem éghető szerkezet. Az Ytong nem éghető anyag, ezért az értékvédelem területén kiválóan teljesít. Betöréssel szembeni ellenállása is kitűnő, kézi erővel nem rongálható meg a falazat.



Teherbírás: Tévhit, hogy az Ytong falra nem lehet vagy csak nehezen polcokat, kisebb szerkezeteket rögzíteni. Az Ytong szerkezete maximálisan biztosítja a szükséges erősségű kötés kialakítását, a homogén anyagban nagy pontossággal lehet tervezni és kialakítani a rögzítési pontok helyét, a megfelelő műanyag dübelek alkalmazása nagy teherbírású rögzítést biztosít (pl. konyha felső szekrény, villanybojler).



Tartósság: Az Ytong falak szilárdsága nedvesség hatására nem változik, egy esetleges beázás esetén rövid időn belül kiszárad, a fal nem szenved maradandó károsodást. Építés közben sem kell jobban védeni az időjárás viszontagságaitól, mint az üreges téglafalakat, mivel anyagszerkezetéből fakadóan nem képes jelentős vízfelvételre.



Megmunkálhatóság: Az Ytong homogén anyagszerkezetéből adódóan könnyen, gyorsan megmunkálható, ami lehetővé teszi az építési idő lerövidítését, a költségek csökkentését, a szerkezetépítés minőségének javítását. A kész falazatban szükséges gépészeti, elektromos szerelvények helye kialakítása felesleges mértékű roncsolás nélkül alakítható ki, így a felületek javítása minimális mértékű munkával készülhet el.

Mindent egy kézből

A Xella Magyarország Kft. szolgáltatási rendszerét immár 20 éve indította útjára, mely kifejezetten a leendő családi ház építőinek készült. Az Ytong „kész ház” kifejezés itt a hagyományos, „masszív”, illetve a növekvő energetikai követelményeknek megfelelő „alacsony energiaszintű és passzív” építési módot egy széleskörű szolgáltatási rendszerrel összekapcsolva jelenti. Ezt a személyre szabott megoldást az ország számos pontján lévő, szerződött Partnereink keresztül kínálja.

Az elképzeléstől a megvalósulásig az **Ytong Kész Ház Partnerek** jelentik a rendszer gerincét.

A kijelölt partnerek a tervezést, a kivitelezést, az építőanyagok beszerzését, továbbá az építkezés bonyolítását fogják össze, kezelik a helyi adottságnak és az építetői igényeknek megfelelően.



A Kész Ház Partnerek által összeállított ajánlati csomagokba bekerülnek az Ön által kiválasztott építőanyagok, a szakszerű beépítésükhöz szükséges kivitelezés leírása, valamint a készültségi foknak megfelelő ár. Hallomásból vagy saját tapasztalatai alapján bizonyára Ön is tud olyan építkezésekről, amelyeknél számos - a laikus építető számára megoldhatatlannak látszó - probléma adódott.

Olyan szakemberek, akiknek a legfontosabb a minőség, a gyorsaság, a megbízhatóság, valamint a ház lakóinak biztonsága. Azt szeretnénk, hogy Ön - mint magánépítető - valóban elégedett legyen. Partnereink szaktanácsot adnak, segítenek Önnek a termékek, illetve termékcsoportok megismerésében, azok összehangolásában, hogy minél inkább megkönnyítsék a végső döntést.

Cégünk a Kész Ház Partnereink keresztül komplex, az építés teljes folyamatát lefedő rendszert kínál.

Ilyen nehézségek többnyire a házilagos kivitelezésnél fordulnak elő, és nem kevés gondot okoznak. A saját otthon megteremtését célzó törekvések megbízható és hozzáértő, az egész folyamatot végigkísérő partner nélkül, előre nem látható bonyodalmakkal és - főleg nagy anyagi - kockázattal járhatnak.

Bővebb tájékoztatás Kész Ház partnereinkről a www.xella.hu weboldalon található.

Tervezés

Már a tervezési fázisban rengeteg időre és energiára van szükség ahhoz, hogy végül is egy jól megvalósítható koncepció születhessen. Ahhoz, hogy az építetők elgondolásokat testet öltsenek, először építészeti tervekre van szükség. Az építetők, amennyiben csak elképzelésekkel rendelkeznek, a többféle házakat tartalmazó **Mintaterv katalógusból** választhat. Ön dönthet úgy, hogy elképzeléseinek maximálisan megfelelő egyedi tervet, illetve előre kidolgozott minták, ún. típustervek alapján választ. A különféle típustervek megkönnyítik a döntést, a megfelelő megoldást illetően. A tervek sokrétűek, a tetszetős architektúra mellett változatos igények kielégítésére is alkalmasak. Az épület külsején túl, fontos a helyiségek jó beosztása is, mert ez teszi lehetővé, hogy a család új otthonában jól érezze

Építőanyag

A tervezés közben döntenie kell a beépítendő anyagokról is. Meglehetősen nehéz feladat elé néz az építetők, ha ezt hozzáértés nélkül egymaga akarja felvállalni. Minden esetben kérje partnereink illetve tervezője tanácsát, hiszen a szakértelem és tapasztalat ehhez is elengedhetetlenül szükséges. Az építőanyagok közül célszerű azokat választani, amelyeknek gyártói vagy forgalmazói a hazai építő-

Kivitelezés

A tervezést követően, az építési engedély birtokában, megkezdhető a házépítés. A kivitelezés megkezdése illetve a partnerrel történő szerződéskötéskor, többféle készlettségi fok (szerkezetkész, rész-kulcsrakész, kulcsrakész) közül, a vevő számára leginkább megfelelőt jelölheti meg. A készlettségi fokokhoz tartozó műszaki tartalmat illetve tevékenységi listát a partner állítja össze. A pénzügyi ütemezés és építési idő tekintetében szintén a partnerrel kötött szerződés az irányadó. A felhasználandó anyagok és azok beépítése, valamint a költségek ésszerű felosztása szempontjából a partnerek törekszenek - akár típus, akár egyedi - tervének optimalizálására.

Az egyéb építőanyagokat, az adott készlettségi szinthez szükséges kivitelezési munkákat, valamint azok ütemezését partnerünk határozza meg, természetesen Önnel egyeztetve. A külső

magát. Az építéssel együtt kell gondolkodni és dolgozni, mert csak így tud a megrendelő a személyes igényeinek leginkább megfelelő házat kialakítani magának. Az átgondolt tervezés és kalkuláció mindenekelőtt azért is fontos, mert utólag sokkal nehezebb és problémásabb változtatni az épületen, a módosítások miatt növekednek a költségek és emelkedik az építkezésre ráfordított idő.

Az Ön által kiválasztott mintatervet partnereink az adott helyszínre adaptálják, vagy szükség esetén áttervezik. Ha még nem rendelkezik tervvel, és az egyedi tervezés mellett dönt partnereink ebben is szívesen állnak a rendelkezésére. A Kész Ház program az egész országban kijelölt partneri hálózaton keresztül működik. Így az Önhöz legközelebb eső Kész Ház Partnerrel közösen valósíthatja meg a házépítéssel kapcsolatos elképzeléseit.

anyag ipari piacon stabil pozícióval bírnak.

Ez azt jelenti, hogy a termék, vagy termékrendszer jó minőségű, az ár és a minőség aránya kiegyensúlyozott, a gyártó megfelelő szerviz-, illetve kereskedői háttérrel rendelkezik. Tanácsos annak is utánanézni, hogy milyen szolgáltatások tartoznak a különböző termékekhez.

és belső falakhoz szükséges anyagoktól a nyílászáróig és kiegészítő termékekig minden beépítési helyre optimális és minőségében kiváló építőanyagokat ajánl.

Az építkezés ideje alatt sem hagyjuk Önt magára!

Munkatársaink az Ön igényeinek megfelelően folyamatosan ellenőrzik partnereink szolgáltatásait. Igényei és lehetőségei szerint dönthet az egyes termék- és szolgáltatáscsomagokról, az új otthonához vezető út egyéni összeállításáról. Természetesen minden alkalommal az Ytong építési rendszer a kiindulópont.

Partnerünk a kezdetektől fogva Önnel közösen készíti el a személyre szabott megoldást, átvállalva a koordinációt.

Biztonság és kényelem

Pénzügyi tervezés

Ha új otthon építése mellett dönt, figyelembe kell vennie anyagi lehetőségeit is. Számba kell venni valamennyi költséget, amely az építés folyamán felmerülhet. Az Ytong Kész Ház rendszer ehhez biztos kiindulópontot kínál Önnek. Partnereinknél érdeklődhet a különböző hitellehetőségek felvételéről, amennyiben saját tőkéjét kiegészítené valamilyen személyi vagy építési célú hittel. Partnereink a beépített anyagok és kivitelezés tekintetében áraikat meghatározott ideig garantálják Önnek. Mindezt a kellemetlen meglepetés elkerülése érdekében teszik.

A tartós biztonság

1.) A beépített jó minőségű anyagok, az ezzel összefüggésbe hozható alacsony üzemeltetési és fűtési költségek, a szakmailag hozzáértő, ellenőrzött, pontos és gyors kivitelezés, mind hozzájárulnak ahhoz, hogy felépített otthona hosszú távon is értékálló befektetés legyen, hiszen az ember alapvető igénye a biztonságot és meleget adó, barátságos otthon.

2.) A beépített anyagok és a kivitelezés minősége a használat során további előnyöket jelent.

Minden felhasznált építőanyag rendelkezik a minőségi termékekre jellemző jó tulajdonságokkal.

A kiváló hő-, hangszigetelés és az egyéb kitűnő műszaki tulajdonságok biztosítják az optimális lakókörnyezetet és lakóklímát. Az alkalmazott építőanyagoknak köszönhetően a hővédelem sem télen, sem nyáron nem jelent problémát, sőt az Ytong építési rendszerrel a fűtési szezonban jelentős energia megtakarítás érhető el.

3.) Az épületek energia igényének minimalizálása érdekében folytatott fejlesztések, kutatások eredményeképpen egyre gyakrabban találkozhatunk az „alacsony energiaszintű és passzív ház” kifejezéssel. A passzívház nem csupán egy épülettípus,

Építészeti tervezés

Partnereink megosztják Önnel a családi házak tervezésében szerzett tapasztalataikat - választhat az általános igényszintre tervezett mintaházak közül, avagy partnereink építész munkatársai egyedi igényeinek megfelelő házat terveznek Önnek. Lehetősége van a mintatervek bizonyos mértékű módosítására is. A megfelelően elkészített, egyénre szabott, vagy az általános igényeknek megfelelő minta-terv az első lépés az Ön álomotthona felé.

Kivitelezési biztonság

Az Ytong minőségileg a legjobb építőanyagok közé tartozik, ezért partnereink az Ön igényeinek megfelelően, gondosan választják ki a többi építőanyagot is, és műszaki tanácsadással segítik a döntést. A gondos tervezés és a minőségi anyagok még nem biztosítják a kívánt eredményt, ha hiányzik a hozzáértő és szakszerű kivitelezés. Az építkezés megfelelő színvonalra, a szakszerű beépítés a kiválasztott partnereinken keresztül garantált. Szakembereink által a minőség folyamatosan ellenőrzött, tanácsaikkal tovább segítik partnereink munkáját.

vagy építészeti eljárás, hanem valójában egy koncepciót takar. A passzívház határoló szerkezeteinek elengedhetetlen tulajdonsága kell, hogy legyen, a nagyon alacsony hőveszteség, a hőhidmentes kapcsolatok, a légtömorség és a nyári hővédelem. Ezeknek a kritériumoknak többféle megoldás is megfelelhet, azonban a megvalósítás leggyazdaságosabb és legbiztonságosabb formája, ha a szükséges elemek egy építési rendszeren belül megtalálhatók. Az Ytong falszerkezetek teljesítik a légtömör épület-szerkezetekre vonatkozó előírásokat. A hőhidakat már a hőszigetelő burok alatt a minimálisra tudjuk szorítani a homogén kiegészítő elemek (áthidalók, földemelemek, stb.) alkalmazásával. Multipor kiegészítő hőszigeteléssel még passzív házak esetén is tud érvényesülni az az elvárás, hogy a falszerkezetben a külső felület felé haladva növekedjen a páraáteresztő képesség, a falszerkezet így tud szellőzni. A passzívházakat minősítő darmstadti **Passzívház Intézet** előminősítése bizonyítja, hogy nem csak önálló falszerkezetként felel meg az Ytong a passzívház követelményeknek, hanem komplett rendszerben egyaránt jól működik.

EGYSZINTES HÁZAK

Capri

Nettó, hasznos alapterület 111,95 m²



01. Szoba :	10,07 m ²
02. Szoba:	9,38 m ²
03. Szoba:	13,32 m ²
04. Közlekedő:	4,62 m ²
05. Fürdő:	7,92 m ²
06. Étkező:	12,16 m ²
07. Nappali:	23,54 m ²
08. Konyha:	8,19 m ²
09. Kamra:	1,65 m ²
10. WC:	3,15 m ²
11. Előszoba:	6,07 m ²
12. Szoba:	11,88 m ²
13. Terasz:	36,43 m ²
14. Terasz:	3,72 m ²

Ibiza

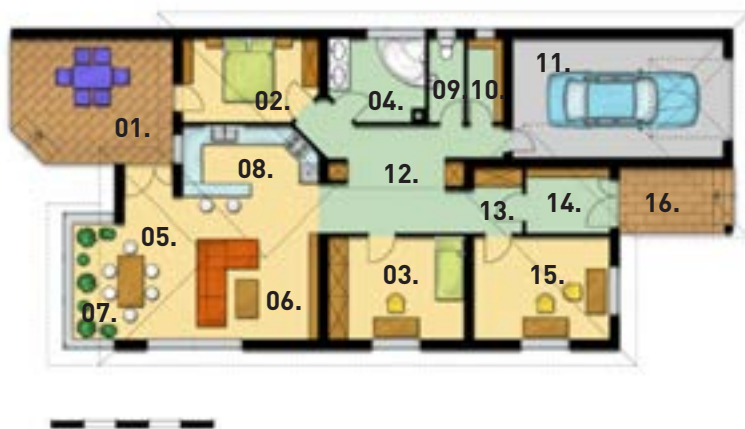
Nettó, hasznos alapterület 79,14 m²



01. Nappali + Étkező:	23,40 m ²
02. Konyha:	4,20 m ²
03. Szoba:	11,32 m ²
04. Fürdő:	5,50 m ²
05. Szoba:	11,20 m ²
06. Szoba:	12,45 m ²
07. Terasz:	34,52 m ²
08. Előtér:	1,68 m ²
09. WC:	1,26 m ²
10. Kamra:	2,40 m ²
11. Közlekedő:	5,73 m ²

Mallorca

Nettó, hasznos alapterület 139,61 m²



01. Terasz:	19,00 m ²
02. Szoba:	10,53 m ²
03. Szoba:	13,44 m ²
04. Fürdő:	7,41 m ²
05. Étkező:	8,73 m ²
06. Nappali:	19,80 m ²
07. Téli kert:	6,32 m ²
08. Konyha:	8,82 m ²
09. WC:	2,86 m ²
10. Kamra:	2,86 m ²
11. Garázs:	24,05 m ²
12. Közlekedő+ Gardrób:	15,60 m ²
13. Gardrób:	2,94 m ²
14. Szélfogó:	5,67 m ²
15. Szoba:	13,44 m ²
16. Terasz:	6,13 m ²

Málta

Nettó, hasznos alapterület 90,54 m²



01. Terasz:	21,75 m ²
02. Szoba:	10,80 m ²
03. Szoba:	13,20 m ²
04. Kamra:	1,84 m ²
05. Szélfogó:	3,24 m ²
06. Konyha:	9,12 m ²
07. Nappali:	32,64 m ²
08. Fürdő:	6,45 m ²
09. Szoba:	10,35 m ²
10. Közlekedő:	1,55 m ²
11. WC:	1,35 m ²

Naxos

Nettó, hasznos alapterület 100,44 m²



01. Garázs:	18,00 m ²
02. Szoba:	12,61 m ²
03. Szoba:	12,91 m ²
04. Kamra:	2,90 m ²
05. Konyha:	6,09 m ²
06. Nappali:	25,91 m ²
07. Fürdő:	8,48 m ²
08. Előszoba:	4,75 m ²
09. Gardrób:	7,20 m ²
10. Terasz:	38,52 m ²
11. Terasz:	6,00 m ²
12. WC:	1,60 m ²

Rodosz

Nettó, hasznos alapterület 171,14 m²

Pinceszint: 55,74 m²
 22,50 m²
 24,00 m²
 9,24 m²

Földszint (garázs nélkül): 115,40 m²



Földszint:	
01. Szoba:	12,60 m ²
02. Szoba:	9,60 m ²
03. Szoba:	9,00 m ²
04. Közlekedő:	5,04 m ²
05. WC:	1,65 m ²
06. Fürdő:	7,50 m ²
07. Étkező:	22,20 m ²
08. Nappali:	21,00 m ²
09. Konyha:	10,38 m ²
10. Kamra:	1,76 m ²
11. Előtér:	6,60 m ²
12. Pince lépcső:	3,30 m ²
13. Tornác:	2,89 m ²
14. Garázs:	18,00 m ²

KÉTSZINTES HÁZAK

Camino

Nettó, hasznos alapterület 193,79 m²

Pinceszint: 40,80 m²

Földszint: 72,27 m²

Tetőtér: 75,72 m³



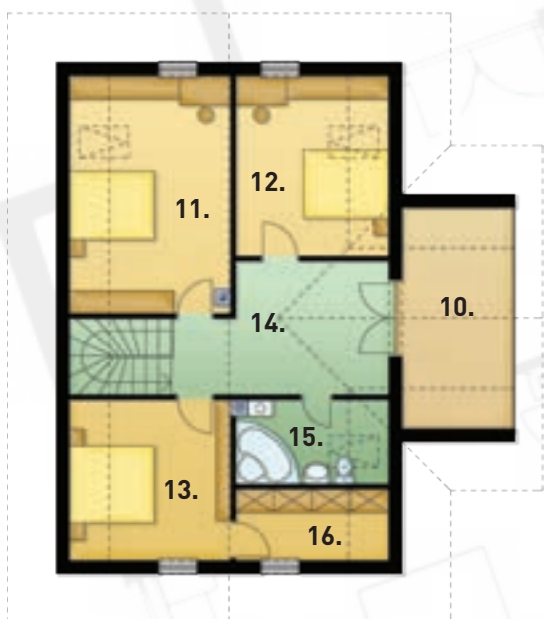
Tetőtér:

10. Terasz:	13,78 m ²
11. Szoba:	15,96 m ²
12. Szoba:	11,45 m ²
13. Szoba:	10,82 m ²
14. Közlekedő:	13,90 m ²
15. Fürdő:	5,30 m ²
16. Gardrób:	4,51 m ²



Földszint:

01. Terasz:	18,10 m ²
02. Terasz:	13,96 m ²
03. Nappali:	26,46 m ²
04. Konyha:	13,98 m ²
05. Közlekedő:	6,18 m ²
06. Közlekedő:	2,63 m ²
07. Fürdő:	4,50 m ²
08. Szoba:	13,80 m ²
09. Szoba:	9,72 m ²



Pinceszint:

Tároló:	13,68 m ²
Garázs:	20,52 m ²
Kamra:	6,60 m ²

Naxos

Nettó, hasznos alapterület 149,48 m²

Pinceszint: 93,02 m²
Tetőtér: 56,46 m³



Tetőtér:

13. Szoba: 26,00m²
14. Közlekedő: 8,66 m²
15. Fürdő: 6,20 m²
16. Szoba: 15,60 m²



Földszint:

01. Nappali: 22,42 m²
02. Konyha: 6,36 m²
03. Étkező: 7,91 m²
04. Közlekedő: 11,21 m²
05. Fürdő: 5,40 m²
06. Szoba: 12,00m²
07. Szélfogó: 3,80 m²
08. Kamra: 1,58 m²
09. WC: 1,40 m²
10. Terasz: 14,21 m²
11. Garázs: 20,94 m²
12. Terasz: 2,32 m²

ALACSONY ENERGIAIGÉNYŰ ILLETVE PASSZÍVHÁZAK

Lanzarote

Nettó, hasznos alapterület 112,23 m²



- | | |
|-------------------------|----------------------|
| 01. Nappali: | 21,60 m ² |
| 02. Konyha+ Étkező: | 17,28 m ² |
| 03. Előtér: | 3,64 m ² |
| 04. Háztartási helység: | 4,20 m ² |
| 05. Fürdő: | 7,80 m ² |
| 06. WC: | 1,96 m ² |
| 07. Kamra: | 3,00 m ² |
| 08. Közlekedő: | 10,48 m ² |
| 09. Szoba: | 14,70 m ² |
| 10. Szoba: | 13,65 m ² |
| 11. Szoba: | 13,92 m ² |
| 12. Terasz: | 37,65 m ² |
| 13. Terasz: | 6,22 m ² |



ZÉRÓ CHALLENGE PÁLYÁZAT I. HELYEZET

Z-ház

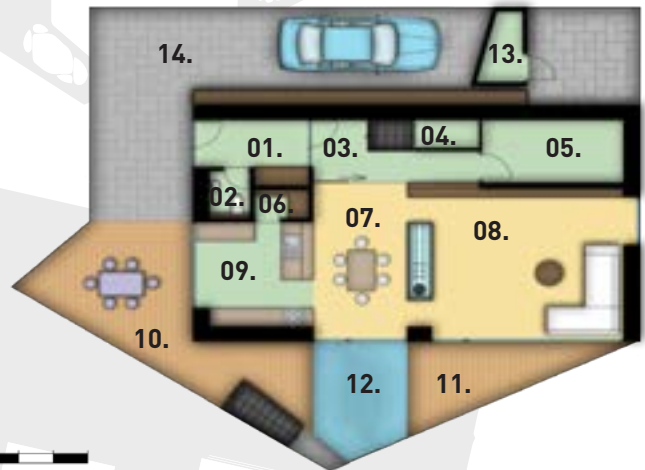


Nettó, hasznos alapterület 137,51 m²

Pinceszint: 73,85 m²
Tetőtér: 63,66 m³

Földszint:

01. Előszoba:	5,21 m ²
02. WC:	1,72 m ²
03. Közlekedő:	6,36 m ²
04. Lépcső:	3,19 m ²
05. Gépészeti helység:	8,14 m ²
06. Kamra:	1,39 m ²
07. Étkező:	15,70 m ²
08. Nappali:	25,28 m ²
09. Konyha:	10,05 m ²
10. Terasz:	25,67 m ²
11. Terasz:	9,76 m ²
12. Medence:	9,40 m ²
13. Kerti tároló:	2,31 m ²
14. Autóbeálló:	23,30 m ²



Tetőtér:

15. Fürdőszoba:	4,31 m ²
16. WC:	0,93 m ²
17. Közlekedő:	13,99 m ²
18. Fürdőszoba:	4,11 m ²
19. Szoba:	13,89 m ²
20. Szoba:	12,80 m ²
21. Szoba:	13,63 m ²
22. Terasz:	23,30 m ²



ZÉRÓ CHALLENGE PÁLYÁZAT III. HELYEZET

Cube

Nettó, hasznos alapterület 127,16 m²

Pincszint: 64,18 m²
Tetőtér: 62,98 m³



Földszint:

01. Nappali:	33,23 m ²
02. Lépcső:	2,49 m ²
03. Konyha:	19,07 m ²
04. Folyosó:	3,57 m ²
05. WC:	1,61 m ²
06. Gépészeti helység:	4,21 m ²
07. Tároló:	8,68 m ²
08. Terasz:	42,74 m ²
09. Autóbeálló:	40,00 m ²

Tetőtér:

10. Szoba:	16,97 m ²
11. Fürdőszoba:	5,30 m ²
12. Zuhanyzó:	3,22 m ²
13. Gardrób:	12,58 m ²
14. Szoba:	12,09 m ²
15. Szoba:	12,82 m ²



ZÉRÓ CHALLENGE PÁLYÁZAT DÖNTŐS TERVE

Invenio

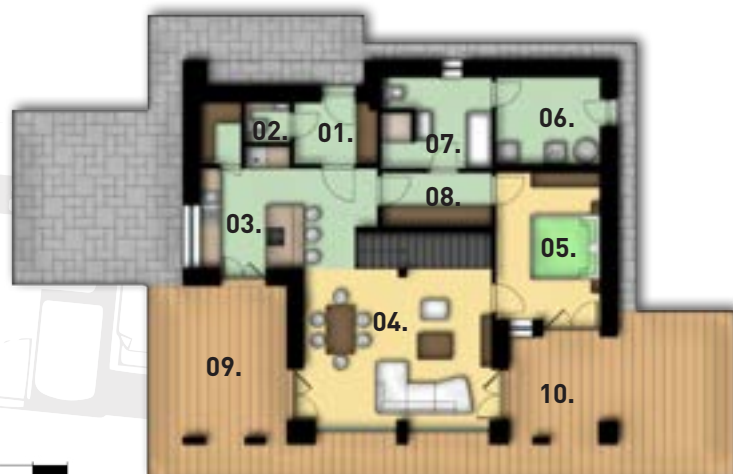


Nettó, hasznos alapterület 121,47 m²

Pinceszint: 87,57 m²
Tetőtér: 43,90 m³

Földszint:

01. Szélfogó:	4,37 m ²
02. WC:	1,48 m ²
03. Konyha:	15,52 m ²
04. Nappali:	30,66 m ²
05. Szoba:	12,55 m ²
06. Gépészeti helység:	7,49 m ²
07. Fürdőszoba:	8,49 m ²
08. Gardrób:	5,06 m ²
09. Terasz:	26,40 m ²
10. Terasz:	32,80 m ²



Tetőtér:

11. Szoba:	12,95 m ²
12. Fürdőszoba:	5,53 m ²
13. Szoba:	13,83 m ²
14. Gardrób:	11,59 m ²
15. Terasz:	25,46 m ²



Xella Magyarország Kft.

Kereskedelmi Iroda

Székhely

1139 Budapest, Forgách utca 11-13.

Levelezési cím

3201 Gyöngyös Pf. 155

Telefon: +36 37 814 100

Fax: +36 37 814 190

E-mail: iroda@xella.com

Internet: www.xella.hu

Zöld szám: 06 80 69 69 00

zoldszam@xella.com

Ytong -Falazóelemgyár

3273 Halmajgura, Külterület (hrsz. 043/1)

Telefonszám: +36 37 814 100

Fax: +36 37 814 190

Értékesítés

Telefon: +36 37 814 150

Fax: +36 37 814 192

Silka Mészhomoktégla -gyár

Iszkaszentgyörgy

Telefonszám: +36 22 801 200

Fax: +36 22 801 202

Microsite

www.hoszigetesbelulrol.hu

www.epiteniakarok.hu

E-shop

www.shop.ytong.hu

The logo for Xella, featuring the word "Xella" in a bold, blue, sans-serif font. The letter 'X' is stylized with a diagonal slash through it.